



Система
Троллейного
Шинопровода



СИСТЕМА ТРОЛЛЕЙНОГО ШИНОПРОВОДА

System trolley busbars

Содержание

О компании	2
Троллейный шинопровод и комплектующие изделия	4
Инструкция по монтажу	11
Примеры участков монтажа	12
Условные обозначения	12
Установка подвесов	13
Винтовые соединения троллейного шинопровода	13
Монтаж крышек стыковых 21-485-05	14
Крышка концевая 21-485-07-01	14
Питание троллейного шинопровода с конца	14
Питание на стыке троллеев шинопровода	15
Установка токосъёмника	16
Инструкция по монтажу герметизирующей ленты в шинопроводе	17
Сертификат	19
Нам доверяют	20

О компании

Компания Современные Технологии первая из Российских компаний, наладившая производство систем троллейного шинопровода в РФ. 100% локализация производства с высоким качеством продукции и оптимальными характеристиками способствует импортозамещению продукции иностранных компаний.

Наши преимущества



НАДЁЖНО

Сечение шины на 30% больше, чем у конкурентов



МАКСИМАЛЬНАЯ ЭФФЕКТИВНОСТЬ

Применяется лучшая по токопроводимости марка меди М0, малый износ токосъёмника



КАЧЕСТВЕННО

100% контроль качества и соответствие стандартам ISO9001 / IATF16949



ВЫГОДНО

Использование только российских компонентов



В НАЛИЧИИ

Широкий ассортимент продукции всегда на складе



ФУНКЦИОНАЛЬНО

Проектирование и монтаж систем любой сложности

8 лет

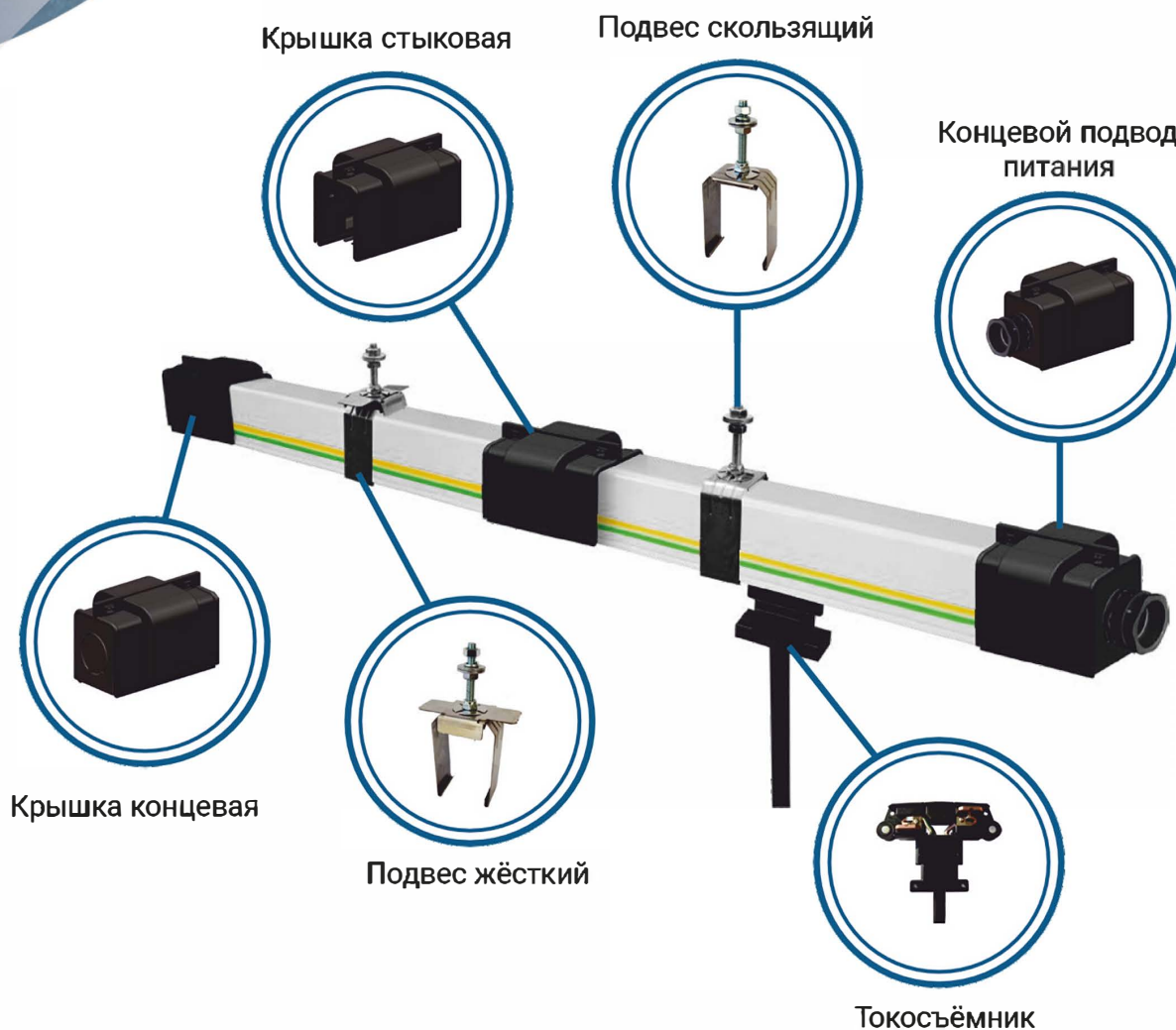
плодотворной
работы

300+

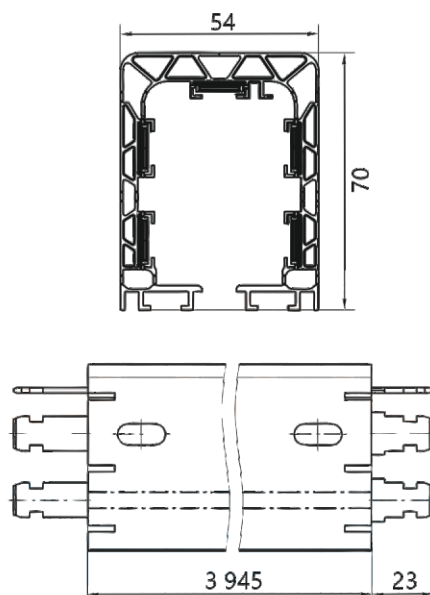
клиентов

300 км

выпускаемого
шинопровода в год



Троллейный шинопровод



Тип шинопровода	Кол-во шин	Нагрузка, А	Напряжение, В	Типоразмер корпуса (мм)	Ширина шины (мм)	Сечение шины (S, мм)	Масса (кг)
21-465-10	5	60	690	3945x70x54	13	1,4	6,83
21-465-11	4	60	690	3945x70x54	13	1,4	6,2
21-465	5	100	690	3945x70x54	13	2	8,2
21-465-01	4	100	690	3945x70x54	13	2	7,3
21-465-02	5	125	690	3945x70x54	13	2,5	9,5
21-465-03	4	125	690	3945x70x54	13	2,5	8,4
21-465-08	5	140	690	3945x70x54	13	3,0	10,9
21-465-09	4	140	690	3945x70x54	13	3,0	8,8
21-465-04	5	160	690	3945x70x54	13	3,3	11,3
21-465-05	4	160	690	3945x70x54	13	3,3	9,7

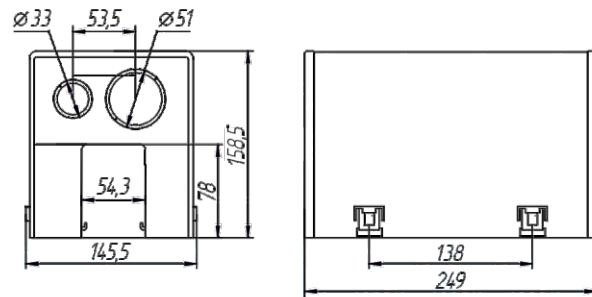
Возможно изготовление участков нестандартной длины под потребность заказчика. В комплект поставки каждой секции (4м) входят следующие комплектующие:

Наименование	Обозначение	Количество
Крышка стыковая	21-485-05	1
Подвес скользящий	21-485-03	2
Соединение винтовое	21-485-08-03	4/5

Подвод питания



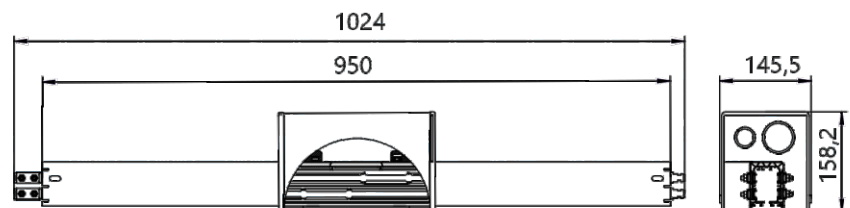
Наименование	Допустимая нагрузка, А	Кабельный ввод (мм)
4/100 21-485-02-10 СБ	100	32
5/100 21-485-02 СБ	100	32



Линейный подвод питания с шинопроводом



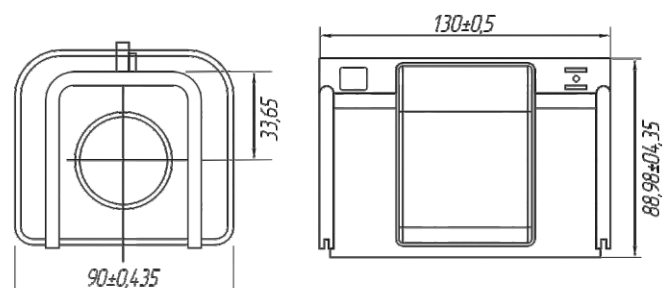
Наименование	Допустимая нагрузка, А	Кабельный ввод (мм)
4/125 21-538 СБ	125	50
5/125 21-538-01СБ	125	50
5/140 21-556-03	140	50
4/140 21-556-02	140	50
4/160 21-557-01	160	50
5/160 21-557	160	50



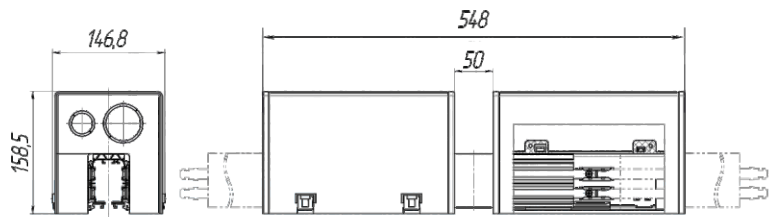
Концевой подвод питания



Наименование	Допустимая нагрузка, А	Кабельный ввод (мм)
4/60 21-541	60	32
5/60 21-541-1	60	32

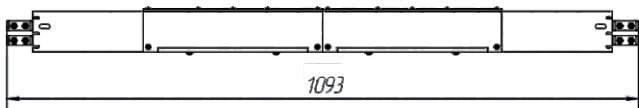
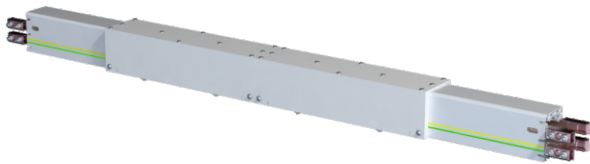


Изолирующая секция



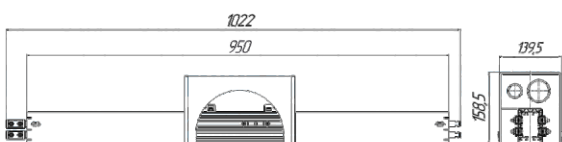
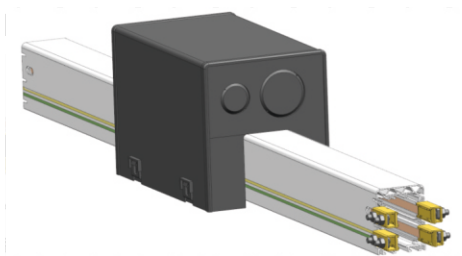
Наименование	Кол-во контактов	Масса (кг)
21-780-01	5	1,82
21-780	4	1,75

Секция для извлечения токосъёмника



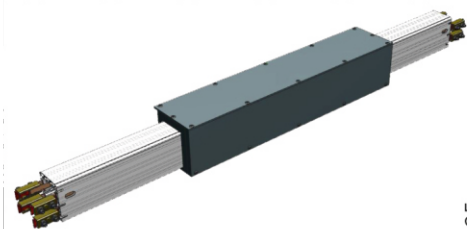
Наименование	Допустимая нагрузка, А	Кол-во контактов	Масса (кг)
5/60, 21-565	60	5	3,1
4/60, 21-565-01	60	4	2,84
5/100, 21-565-02	100	5	3,3
4/100, 21-565-03	100	4	3
5/125, 21-565-04	125	5	3,7
4/125, 21-565-05	125	4	3,32
5/140, 21-565-06	140	5	3,8
4/140, 21-565-07	140	4	3,5
4/160, 21-565-08	160	4	3,56
4/160, 21-565-09	160	5	4

Расстыковки одинарные на секции

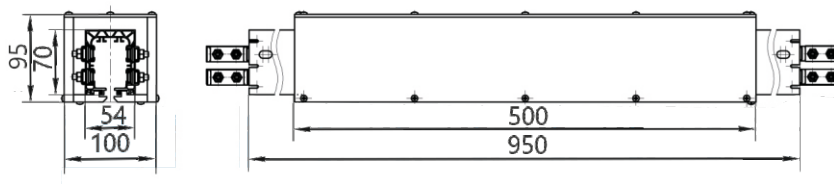


Наименование	Допустимая нагрузка, А	Кол-во контактов	Масса (кг)
4/100, 21-535	100	4	2,78
4/125, 21-535-10	125	4	3,12
5/100, 21-535-20	100	5	3,08
5/125, 21-535-30	125	5	3,51
4/140, 21-535-40	140	4	3,46
5/140, 21-535-50	140	5	3,94
4/160, 21-535-60	160	4	3,46
5/160, 21-535-70	160	5	3,94

Секция расширения



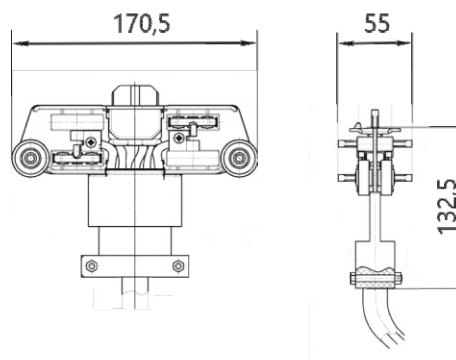
Обозначение	Кол-во контактов	Масса, (кг)
21-955	4	17
21-955-01	5	18



Токосъёмник



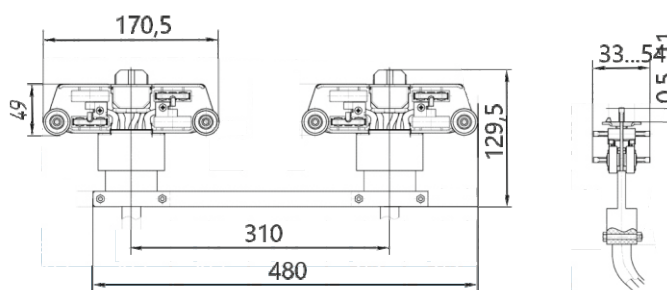
Обозначение	Допустимая нагрузка, А	Кол-во контактов	Примерный диаметр соединительного провода	Масса, (кг)
21-485-01	60	5	19	1,02
21-485-01-20	60	4	17	0,92



Токосъёмник сдвоенный



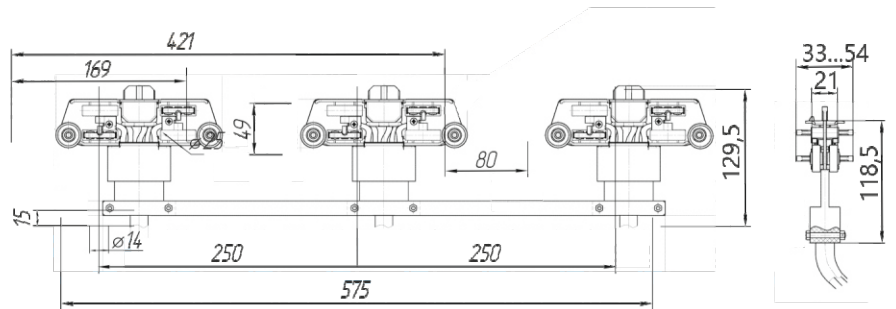
Обозначение	Допустимая нагрузка, А	Кол-во контактов	Примерный диаметр соединительного провода	Масса (кг)
21-485-14	120	5	19	2,3
21-485-14-01	120	4	17	2
21-485-14-02	80	5	16	2
21-485-14-03	80	4	15	1,8



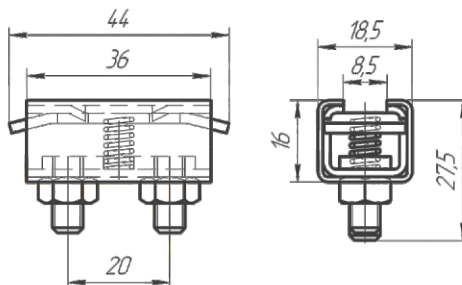
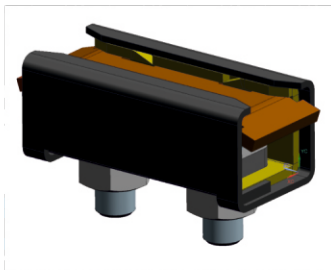
Токосъёмник строенный



Обозначение	Допустимая нагрузка, А	Кол-во контактов	Примерный диаметр соединительного провода	Масса (кг)
21-778	160	5	19	3,32
21-778-01	160	4	17	3,02



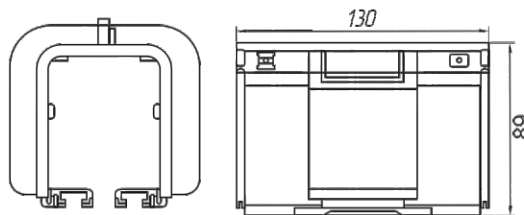
Соединение шины винтовое



Обозначение: 21-485-08-03

Предназначен для соединения шин между секциями шинпровода

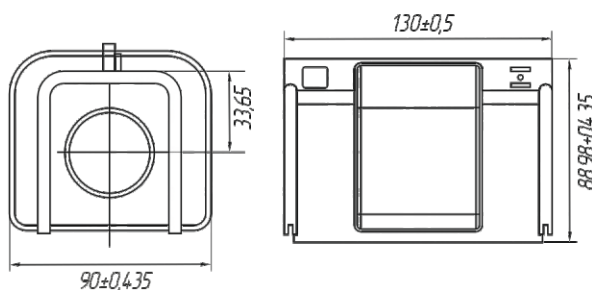
Крышка стыковая



Обозначение: 21-485-05

Предназначен для скрытия стыка между секциями шинпровода

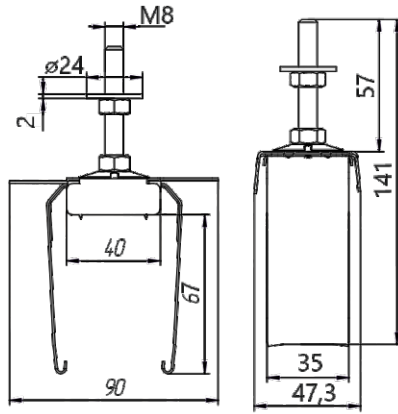
Крышка концевая



Обозначение:
21-485-07-01

Внешняя заглушка крайних секций шинпровода

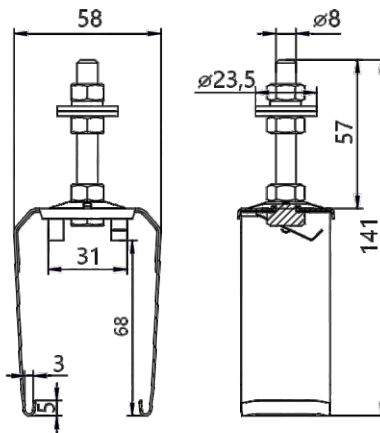
Подвес жёсткий



Обозначение: 21-485-04

Предназначен для крепления шинпровода к кронштейну. Устанавливаются 1шт. на участок 100м., 2шт. на участок более 100м.

Подвес скользящий



Обозначение: 21-485-03

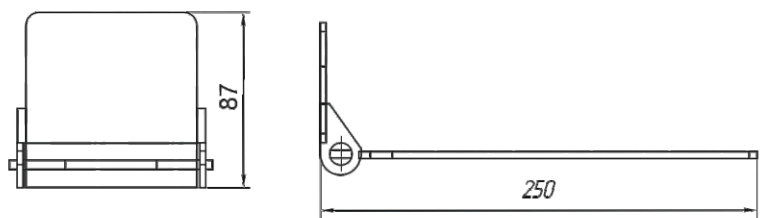
Предназначен для крепления шинпровода к кронштейну. Устанавливаются каждые 2м.

Захват поводковый



Обозначение: 21-485-11

Приводит движение токоёмника в линии параллельно крану

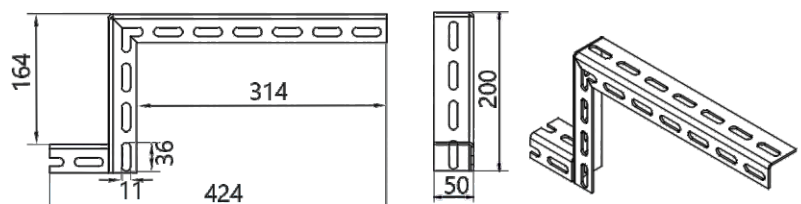


Кронштейн приварной 5R



Обозначение: 21-497

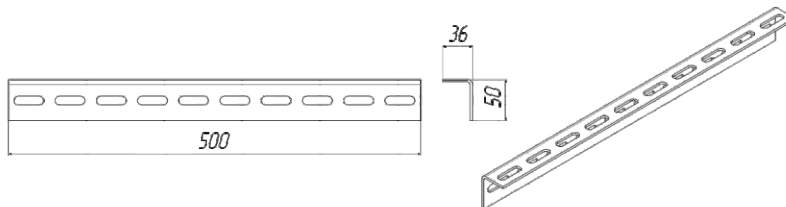
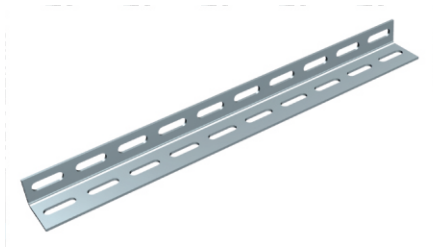
Предназначен для монтажа линии к подкрановой балке



Кронштейн монтажный прямой

Обозначение: 21-498

Предназначен для монтажа линии к подкрановой балке



Указатель троллейный K271НУ2

Обозначение: 21-498

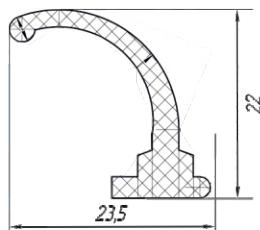
Предназначен для световой сигнализации в производственных помещениях при наличии на троллейных линиях напряжения



Герметизирующая лента

Обозначение: 21-540

Повышает базовую защиту от пыли и влаги IP 23 до IP 44, позволяет эксплуатацию в температурном режиме от -40 до +40°C



Устройство для монтажа герметизирующей ленты

Обозначение: 21-539-000

Предназначен для монтажа герметизирующей ленты



Московская область, город Долгопрудный, Лихачевский проспект, 46,
строение 1

Отдел продаж: +7 (499) 322-93-90